

WLAN Device Setting Guide

Revision 2.1.2

December 2014



목차

주의사항.....	3
1. WLAN module 확인.....	4
2. WLAN Module 설정 프로그램 사용.....	5
A. Version 5.0 이상.....	5
B. Version 4.x.....	9

주의사항

- 이 프로그램은 시리얼 통신 또는 USB 통신을 가정합니다.
- 시리얼 포트 연결 프린터
 - 만일 사용자 컴퓨터에 USB 포트 밖에 없다면 USB-Serial 변환 케이블이 필요합니다. USB-Serial 변환 케이블의 종류에 따라 전용 드라이버가 필요할 수 있습니다. USB-Serial 변환 케이블은 제품의 기본 구성품에 포함되어 있지 않습니다.
 - 프린터와 설정 프로그램이 통신할 때, 설정 프로그램 상에서 통신속도를 프린터의 통신속도와 동일하게 맞춰주어야 합니다. 프린터의 통신속도를 모른다면 Self-Test를 통해 확인할 수 있습니다. Self-Test를 실행하려면 프린터의 <FEED> 버튼을 누른 상태에서 프린터 전원을 켭니다.
- USB 연결 프린터
 - 별도의 드라이버를 설치할 필요가 없습니다. USB 케이블로 PC와 프린터를 연결하면 자동으로 프린터 장치가 인식됩니다.
 - 별도의 통신속도 설정이 필요하지 않습니다.
- VCP USB 연결 프린터
 - USB 포트를 사용하는 일부 프린터는 VCP 드라이버가 필요할 수 있습니다. 이런 종류의 프린터는 USB 포트와 USB 케이블을 사용하지만 내부적으로 시리얼 통신과 동일하게 동작합니다.
VCP 드라이버 설치가 필요한 경우, "VCP Driver Installation Guide" 문서를 참고하시기 바랍니다.

1. WLAN module 확인

Self-Test를 실행해서 WLAN 정보를 확인합니다.

아래 내용이 인쇄되면 WSwLAN_Manager v5.0 또는 그 상위 버전의 설정 프로그램을 사용해야 합니다.

```
--- WLAN Info ---
SOFT-AP mode
SSID: xxx
Printer's MAC address: XX-XX-XX-XX-XX-XX
Server IP: nnn.nnn.nnn.nnn
Local Port: nnn
...
```

또는

```
--- WLAN Info ---
IP Address Type: XXX
SSID: xxx
MAC Address: XX-XX-XX-XX-XX-XX
IP Address: nnn.nnn.nnn.nnn
Subnet Mask: nnn.nnn.nnn.nnn
Gateway IP: nnn.nnn.nnn.nnn
DNS Server: nnn.nnn.nnn.nnn
Channel: nn
...
```

아래 내용이 인쇄되면 WSwLAN_Manager v4.x 버전의 설정 프로그램을 사용해야 합니다.

```
--- WLAN Info ---
MAC Address: XX-XX-XX-XX-XX-XX
IP Address: nnn.nnn.nnn.nnn
Subnet Mask: nnn.nnn.nnn.nnn
Gateway IP: nnn.nnn.nnn.nnn
DNS Server: nnn.nnn.nnn.nnn
DHCP: ON/OFF
Auto DNS Server: ON/OFF
OP Mode: Ad hoc/Infrastructure
...
```

2. WLAN Module 설정 프로그램 사용

A. Version 5.0 이상

- 1) 프린터 전원을 켜 뒤, PC와 통신 케이블을 연결합니다.
- 2) 통신모드를 선택한 다음 <Open> 버튼을 클릭합니다.

WSwLAN_Manager_Utility Ver5.1

Communication Setting

☒ Serial Port: COM1 Baud rate: 57600 Data bit: 8 Parity: None Stop bit: 1
☐ USB

WLAN Information

Printer Status:
 Version:
 MAC Address:
 State Msg:

Basic Setting

WLAN: Soft AP mode SSID:
 Port: 1470 Region: 0:US FCC,Singapore(0x10)

Station Mode

☐ DHCP
 IP: 0 . 0 . 0 . 0
 NetMask: 0 . 0 . 0 . 0
 Gateway: 0 . 0 . 0 . 0
 DNS: 0 . 0 . 0 . 0

Soft AP Mode

Server IP : 192.168.10.1 (fixed)
☐ mDNS
 Host Name:

Security Setting

Security: ☒ None ☐ WEP (Open/Shared) ☐ WPA-PSK (TKIP) ☐ WPA2-PSK (AES)
 WEP Type: WEP-64bits
 Key:

Key length : WEP 64bit : 5bytes(fixed) / WEP 128bit : 13bytes(fixed) / WPA-PSK, WPA2-PSK : 8 ~ 63 bytes

3) 통신 연결이 성공했으면 <Read WLAN Info> 버튼을 클릭합니다.

WSwLAN_Manager_Utility Ver5.1

Communication Setting

☒ Serial Port: COM1 Baud rate: 57600 Data bit: 8 Parity: None Stop bit: 1
☐ USB

WLAN Infomation

Printer Status	Success
Version	E1119A95
MAC Address	AC-3F-A4-2B-8F-19
State Msg	350

OPEN CLOSE
Read WLAN Info
 Save WLAN Info
 EXIT

Basic Setting

WLAN: Soft AP mode SSID:
 Port: 1470 Region: 0:US FCC,Singapore(0x10)

Station Mode

☐ DHCP
 IP: 0 . 0 . 0 . 0
 NetMask: 0 . 0 . 0 . 0
 Gateway: 0 . 0 . 0 . 0
 DNS: 0 . 0 . 0 . 0

Soft AP Mode

Server IP : 192.168.10.1 (fixed)
☐ mDNS
 Host Name:

Security Setting

Security: ☒ None ☐ WEP (Open/Shared) ☐ WPA-PSK (TKIP) ☐ WPA2-PSK (AES)
 WEP Type: WEP-64bits
 Key:

Key length : WEP 64bit : 5bytes(fixed) / WEP 128bit : 13bytes(fixed) / WPA-PSK, WPA2-PSK : 8 ~ 63 bytes

4) WLAN 항목들의 값을 설정한 다음 <Save WLAN Info> 버튼을 클릭합니다.

WSwLAN_Manager_Utility Ver5.1

Communication Setting

☒ Serial Port: COM1 Baud rate: 57600 Data bit: 8 Parity: None Stop bit: 1

☐ USB

WLAN Information

Printer Status: Read Success OPEN CLOSE

Version: E1119A95 Read WLAN Info

MAC Address: AC-3F-A4-2B-8F-19 **Save WLAN Info**

State Msg: EXIT

Basic Setting

WLAN: Station mode SSID: woosim

Port: 1470 Region: 0:US FCC,Singapore(0x10)

Station Mode

☒ DHCP

IP: 0 . 0 . 0 . 0

NetMask: 0 . 0 . 0 . 0

Gateway: 0 . 0 . 0 . 0

DNS: 0 . 0 . 0 . 0

Soft AP Mode

Server IP : 192.168.10.1 (fixed)

☐ mDNS

Host Name:

Security Setting

Security: ☒ None ☐ WEP (Open/Shared) ☐ WPA-PSK (TKIP) ☐ WPA2-PSK (AES)

WEP Type: WEP-64bits

Key:

Key length : WEP 64bit : 5bytes(fixed) / WEP 128bit : 13bytes(fixed) / WPA-PSK, WPA2-PSK : 8 ~ 63 bytes

- Basic Setting

WLAN	연결할 네트워크 방식 Station mode: Access Point를 통한 장치 연결 Soft AP mode: Access Point로써 장치 연결 Soft AP는 클라이언트 안테나를 Access Point 또는 클라이언트로 동작하도록 만들기 위해 사용된다.
Port	포트번호. 기본값: 1470
SSID	연결대상의 서비스 ID (최대 32 bytes) Station mode 기본값: woosim Soft AP mode 기본값: woosimap
Region	WLAN 국가코드

- Station Mode

DHCP	DHCP 통해 IP 주소를 할당하기 원하면 체크한다.
IP Address	프린터 IP 주소
NetMask	Subnet Mask
Gateway	Gateway IP 주소
DNS	DNS IP 주소

- Soft AP Mode

Server IP	192.168.10.1 고정
mDNS	multicast Domain Name System 사용자가 장치에 대한 호스트 이름을 지정하기 원하면 체크한다.
Host Name	연결된 망에서 사용할 장치 이름 (최대32 bytes)

- Security Setting

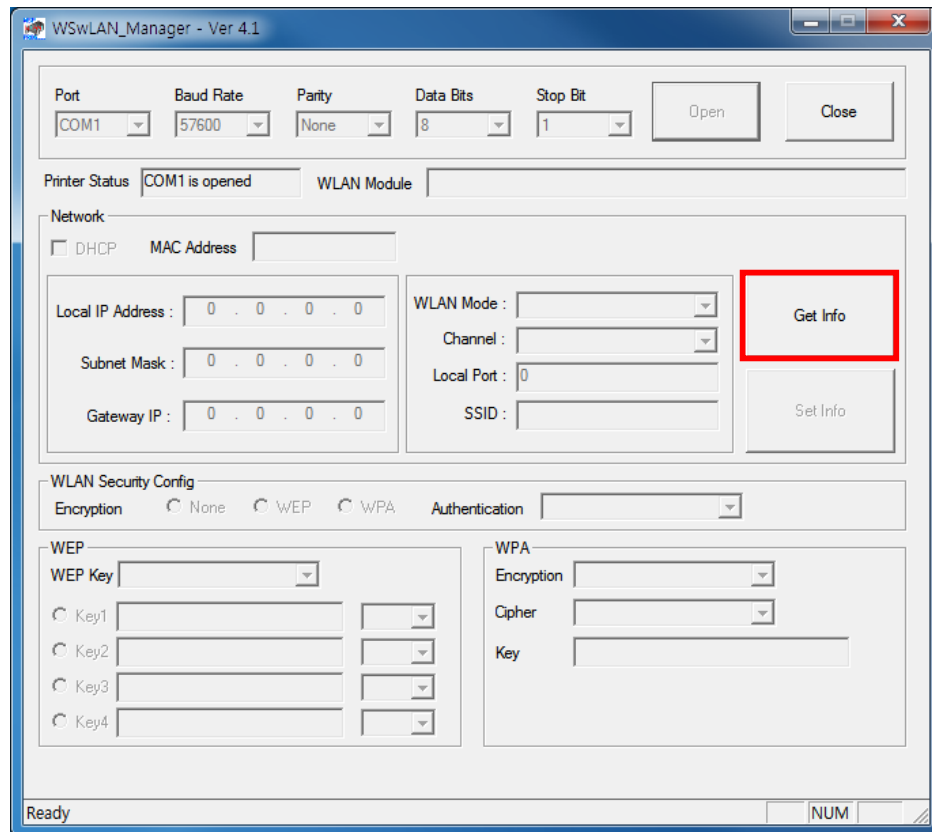
Security	Encryption type (None / WEP / WPA-PSK / WPA2-PSK)
WEP Type	WEP-64bits 또는 WEP-128bits 설정
Key	WEP-64bit: 5 bytes 고정된 길이의 키 입력 WEP-128bit: 13 bytes 고정된 길이의 키 입력 WPA: 8 ~ 63 bytes 가변 길이의 키 입력

B. Version 4.x

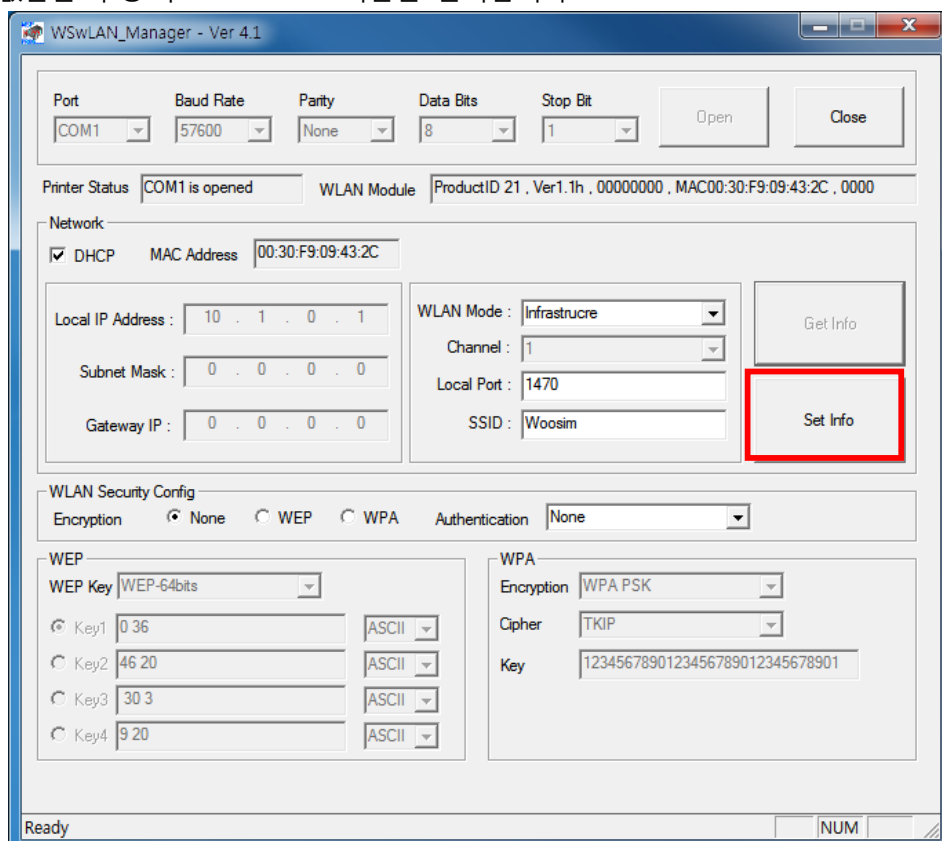
- 1) 프린터 전원을 켜 뒤, PC와 통신 케이블을 연결합니다.
- 2) 시리얼 통신 설정 값을 선택한 다음 <Open> 버튼을 클릭합니다.

The screenshot shows the WSwLAN_Manager - Ver 4.1 window. At the top, there are dropdown menus for Port (COM1), Baud Rate (57600), Parity (None), Data Bits (8), and Stop Bit (1). To the right of these is a red-outlined 'Open' button and a 'Close' button. Below this, there are fields for 'Printer Status' and 'WLAN Module'. The 'Network' section includes a 'DHCP' checkbox, a 'MAC Address' field, and three IP address fields (Local IP Address, Subnet Mask, Gateway IP) each with four input boxes. To the right of these are 'WLAN Mode', 'Channel', 'Local Port', and 'SSID' fields. Further right are 'Get Info' and 'Set Info' buttons. The 'WLAN Security Config' section has radio buttons for 'None', 'WEP', and 'WPA', and an 'Authentication' dropdown. Below this, the 'WEP' section has a 'WEP Key' dropdown and four 'Key' options (Key1, Key2, Key3, Key4) each with a text box and a dropdown. The 'WPA' section has 'Encryption', 'Cipher', and 'Key' fields. At the bottom left is a 'Ready' status indicator, and at the bottom right is a 'NUM' field.

3) <Get Info> 버튼을 클릭합니다.



4) 설정 값들을 수정 후 <Set Info> 버튼을 클릭합니다.



- WLAN network 항목

Local IP Address	프린터의 IP 주소
DHCP	DHCP 통해 IP 주소를 할당하기 원하면 체크한다.
WLAN Mode	연결할 네트워크 방식 Infrastructure: AP 통한 연결 Ad-Hoc: AP 없이 연결
Channel	ad-hoc 위한 채널 번호 (경우에 따라 채널은 임의로 지정된다.)
Local Port	포트번호. 기본값: 1470
SSID	연결대상의 서비스 ID (최대 32 bytes) 기본값: woosim

- WLAN security 항목

Encryption	Encryption type (None / WEP / WPA)
Authentication	Open System: AP 연결 시 authentication 없음 Shared key: AP 연결 시 키에 의한 Authentication
WEP Key	WEP-64bit: 최대 키 길이는 5 bytes, 4 key까지 저장 WEP-128bit: 최대 키 길이는 13 bytes, 4 key까지 저장
WPA Encryption	WPA PSK / WPA2 PSK
WPA Cipher	None / TKIP / AES
WPA Key	Alphanumeric 8 ~ 31 bytes